

# Tips och idéer för Off-peak leveranser i kommunal verksamhet

HITS – Hållbara och Integrerade Transportsystem  
2024

**FFI**

**Fordonsstrategisk  
Forskning och  
Innovation**

CFVO

[logistik@upphandlingsodertorn.se](mailto:logistik@upphandlingsodertorn.se)

[Lena.Karlsson@hanninge.se](mailto:Lena.Karlsson@hanninge.se)





# Viktiga saker att tänka på

- Informationsinsamling
- Regler och tillstånd
- Information
- Kommunikation och samarbete
- Digitala lösningar och säkerhet
- Rutiner och ansvar
- Flexibilitet och anpassning
- Pilotprojekt och tester
- Utbildning och medvetenhet
- Miljö- och hållbarhetsmål

# Informationsinsamling



Det är viktigt att samla på sig information om de tester och projekt som redan finns, bra som mindre bra. Är ni flera som arbetar i projektet, så avsätt tid till diskussion om det insamlade materialet.

Viktigt för att skapa inspiration och trygghet i gruppen

*”alla i gruppen får samma förutsättningar”*

**Ta kontakt och be om att göra en intervju**

Skicka gärna frågorna, så blir intervjun mer effektiv

*Här är ett exempel*

<https://www.martinservera.se/varuleveranser-kvallstid-till-grundskolor>



***Samordnad varudistribution***

# Regler och tillstånd

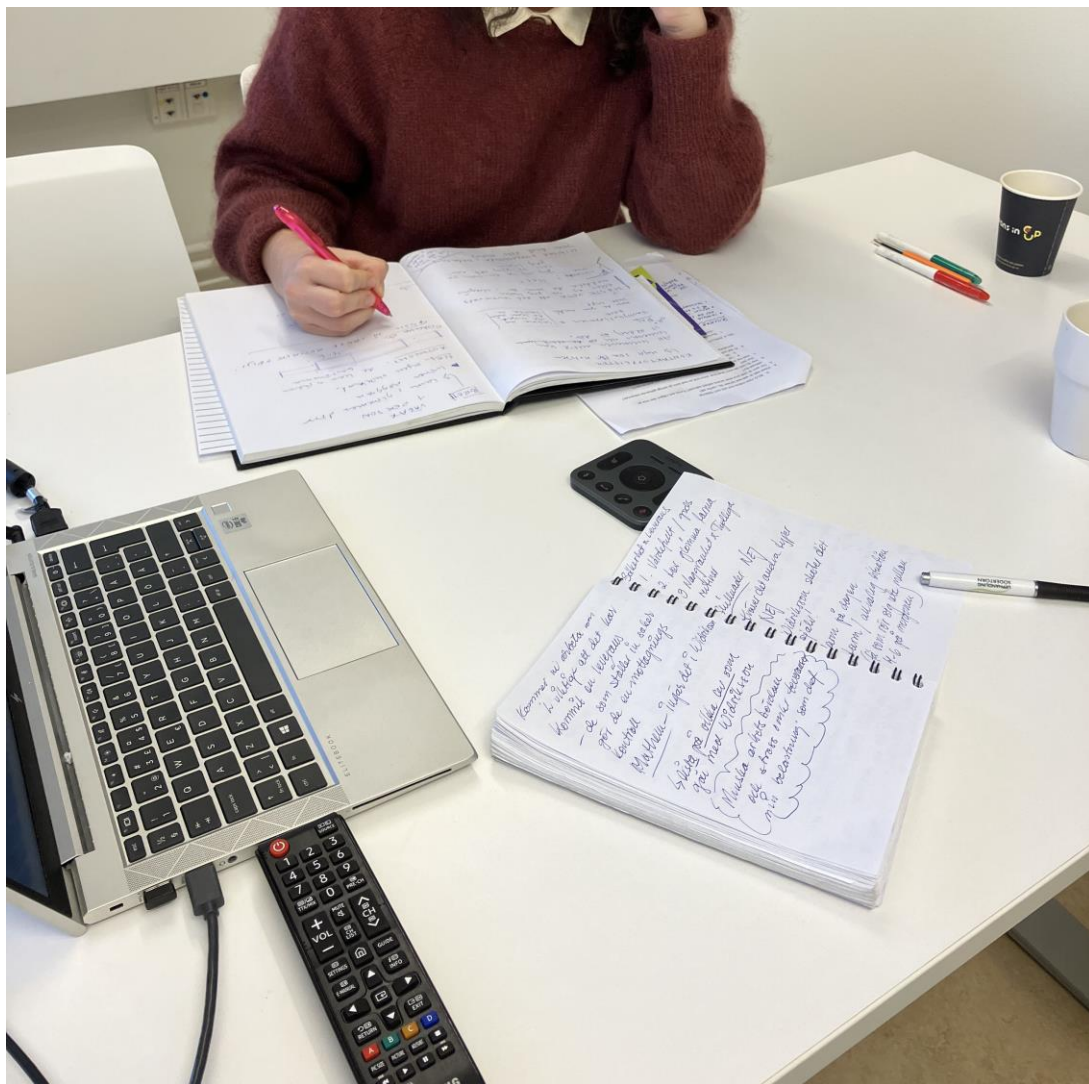


- Om ni inte äger egna transporter - säkerställ att er distributör är positiv till ert planerade projekt
  - Läs noga på vad som står i aktuellt distributörsavtal
- Buller – ta kontakt med miljöansvarig i er kommun
  - Gör det i god tid, det finns olika tidszoner
- Ta reda på vad som gäller för [livsmedel](#)
- Tänk på att dokumentera, gör checklista, det lönar sig





# Information



- Nu är det dags att bestämma vilket varuflöde som ni vill testa – livsmedel eller övrigt gods?
- Bjud in till stormöte eller mindre möten enhetschefer, kökschefer osv.
  - viktigt att alla får samma information samtidigt. Fysiska möten skapar möjlighet till förtroende och lättare till acceptans

# Kommunikation och samarbete



Det är viktigt att ha en öppen dialog med kommunala myndigheter för att förstå deras specifika krav och förväntningar.

Anordna workshops, ni bjuder in distributören också, så ni kan diskutera utmaningar och lösningar – glöm inte att dokumentera

*”gör något kul tillsammans – skapa glädje ”*

## **Ta kontakt med säkerhets samordnare**

De har en viktig roll för hur ni får tillträde till enheter där ni har planer på att testa Off-peak leveranser



***Samordnad varudistribution***

# Digitala lösningar och säkerhet



Vi på samordnad varudistribution har tidigare gjort en testpilot med en samarbetspartner i HITS, projektet gick under namnet Connected goods. Idag finns det fler tillverkare av denna typ av digital lösning.

Det går till ungefär så här, en s.k. sändare sätts på lastenheten till det gods som ska levereras. När godset sedan är utanför rätt dörr/port, ska lås och larms låsas upp per automatik. Allt sker dessutom i realtid. Det är en bra lösning dock ganska kostsam.

I vår *Off-peak pilot Smarta Leveranser*, använde vi oss av låsbricka och personlig kod. Det fungerade alldeles utmärkt.

**Mitt tips är att acceptera det som erbjuds för att få en möjlighet till att få prova köra Off peak-leveranser.**

<https://logtrade.se/case/connected-goods-off-peak-leveranser/>



*Samordnad varudistribution*

# Rutiner och ansvar



## Ansvarsfördelning

Upprättas av kund (kommun), mellan hen och distributören. Denna ansvarsfördelning upprättas för att tydliggöra vilka krav respektive part har att förhålla sig till för att uppnå effektiva och lyckade obemannade Off peak.

Cod od conduct, uppförandekod, är bra att skriva

Fullmakt är också bra att ta fram, den kan utfärdas för 1 enhet eller flera enheter. När off peak-leveranser ska utfärdas med hjälp av nyckelbrickor och koder, då ska det finnas kvittenser på mottagna nycklar.

*Alla enheter ska vara uppdaterade med foto och aställningsplats*



**Samordnad varudistribution**



# Flexibilitet och anpassning



Vi insåg snabbt att **flexibilitet** och **anpassning** är nyckeln till framgång. Genom att lyssna på säkerhetsamordnarnas feedback kunde vi justera våra planer och säkerställa att de uppfyllde alla säkerhetskrav.

Ju tidigare en anpassning kan göras till fastighetsägarna desto lättare blir genomförandet av ett pilotprojekt.

Testa med det som erbjuds och visa att det går väldigt bra. Det kan vara tillräckligt för att fastighetsägarna gör stora investeringar och mer in lyssnande.

**Det viktiga är att få tillträde så att pilotprojektet blir av**



*Samordnad varudistribution*

# Pilotprojekt och tester



För att övertyga och få stöd från myndigheten kan ett bra sätt vara, att genomföra pilotprojekt.

**Engagemanget** är avgörande om ett projekt lyckas eller ej. Jag åkte med i lastbilen på testrundan och även nästa tidiga morgon då det var skarpt läge. När sista Off peak-tillfället var jag också med. Tack vare att jag engagerade mig så fick vi väldigt bra respons från deltagarna och skolornas vaktmästare.

Allas engagemang och de hjältar som alltid fanns på plats, var främsta orsaken till den framgång som projektet fick. Vi hade också valt ut testchauffören med omsorg samt att jag visade min support till hen genom att åka med.

**Tips: Gör medåk det kommer att gynna er i slutändan**



# Utbildning och medvetenhet



Det är viktigt utbilda chaufförer och personal om vikten av att minimera buller och följa reglerna det kan inkludera en viss [körteknik](#).

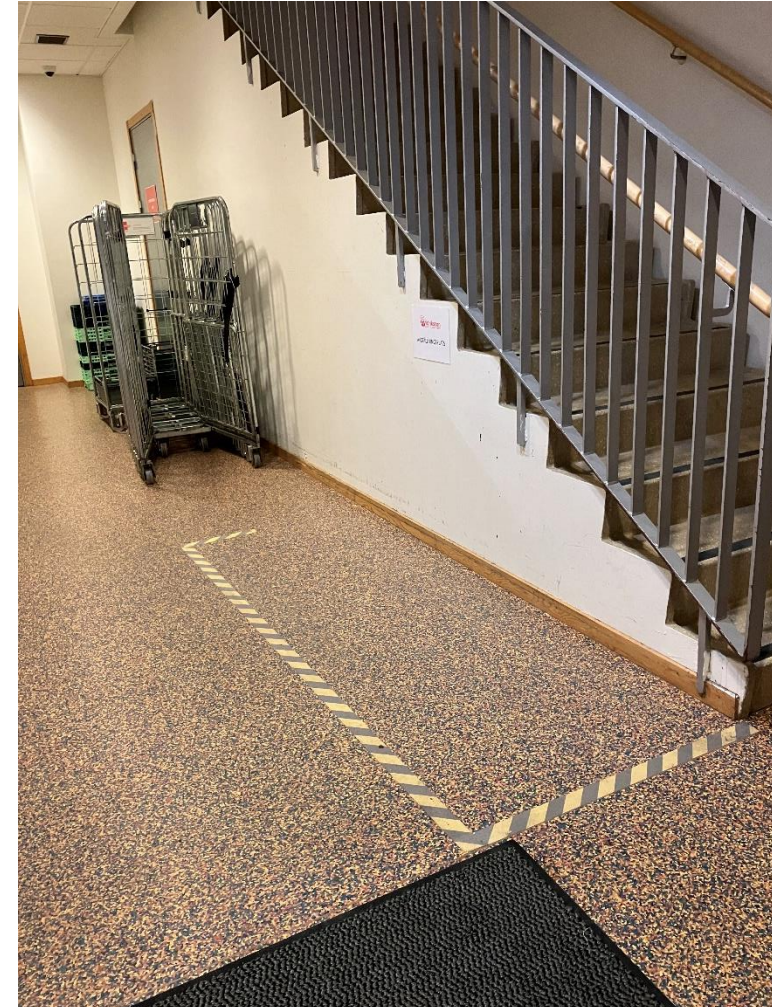
Tänk på att det tar minst 2 - 3 veckor, för distributören att ändra tidschema för sina anställda.

Förbered gärna en pärm/mapp med inplastade information om de olika enheterna som tillhör rutten. Viktigt är att ta bilder på avlastningsyta/kylrum och de bilder bör ligga i materialet

**Ta med bilder och instruktioner till de olika enheterna**

*Länk till*

<https://dagenslogistik.se/nytag-for-lidls-off-peak-leveranser/>



***Samordnad varudistribution***

# Miljö- och hållbarhetsmål



Off-peak leveranser bidrar till att uppnå kommunens miljö- och hållbarhetsmål genom att minska koldioxidutsläpp och förbättra.

Det finns forskning att hänvisa till bland annat en utförd i Stockholm, [Positiva effekter av Off peak-projekt i Stockholm](#)

Ta kontakt och be om att göra en intervju



**Samordnad varudistribution**



**Tack!**