

# High Capacity Transport (HCT) bakgrund, nuläge och vad händer framåt DUO-Demo slutkonferens 2024-11-19

Thomas Asp CLOSER/Trafikverket

# Varför CLOSER?

Tillsammans påskynda omvandlingen av godstransportsystemet genom att

- Bygga kunskap
- Utveckla och testa nya lösningar
- Kommunicera möjliga effekter av utfall med förväntat bidrag till ökad godstransporteffektivitet



## Resurser

*Som behövs för att utföra transporten*

## Värde

*som skapats av den utförda transportoperationen*

= ge ökad  
**Gods  
Transport  
Effektivitet**

# CLOSER

CLOSER driver +30 projekt



< 30 person arbetar i CLOSER

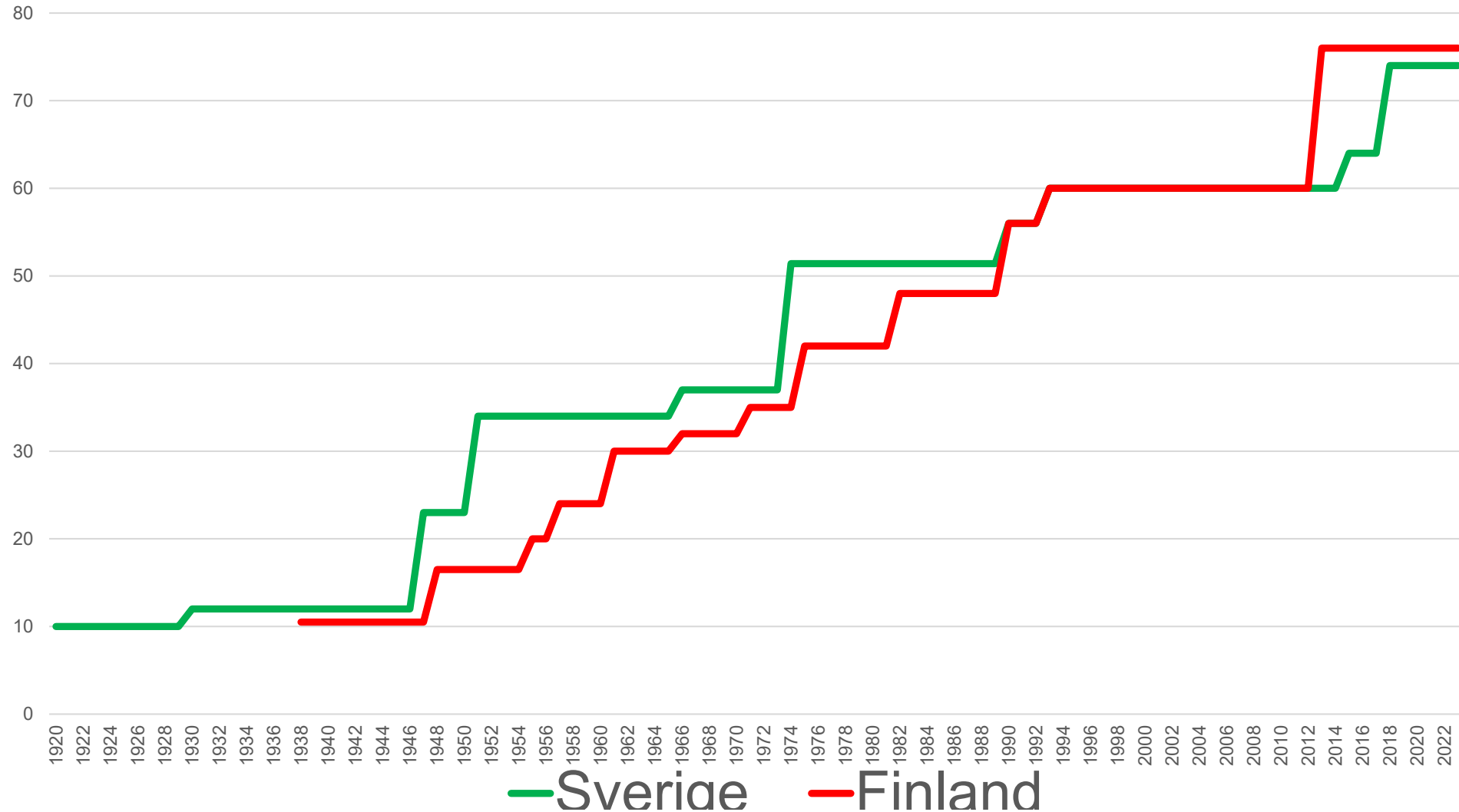


# Vad är HCT?

”Ett fordon utanför ordinarie regelverk (längre och/eller tyngre)”



# Utveckling tillåten bruttovikt under 100 år



# Fördelar med HCT

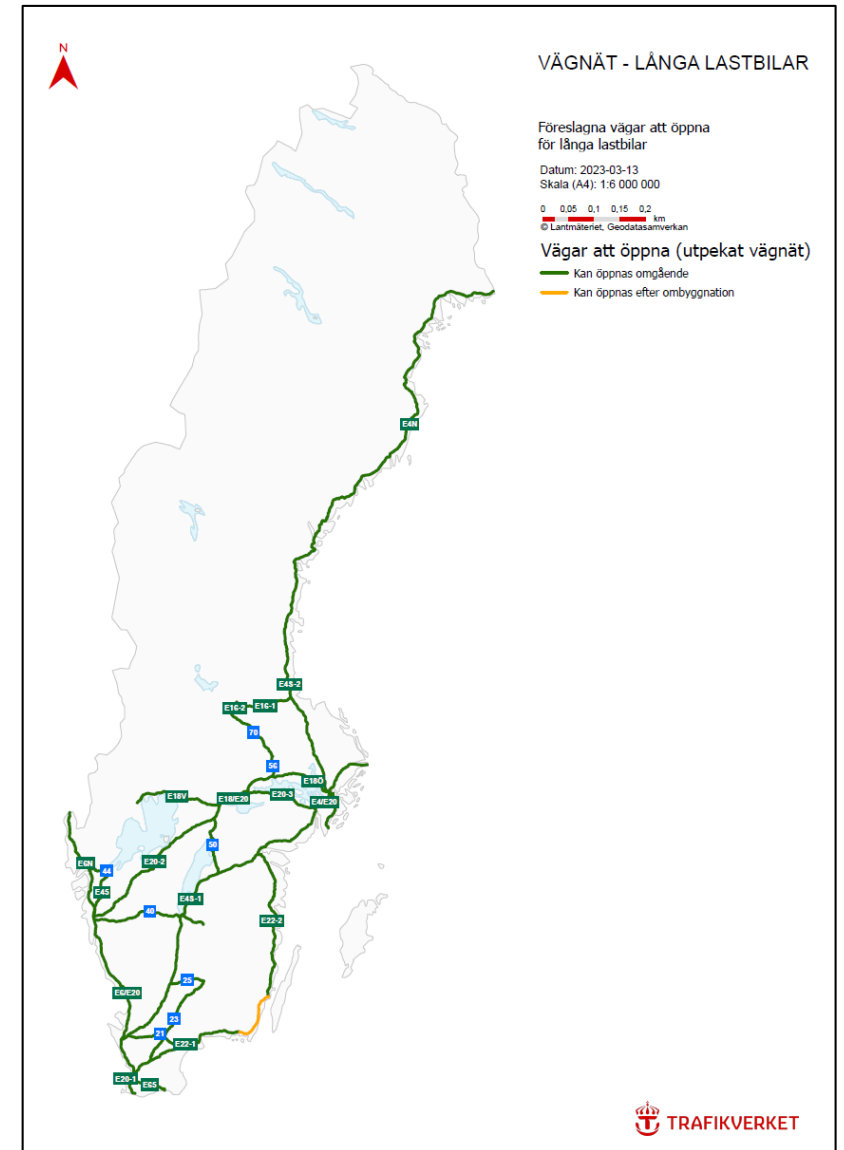
- Minskad energianvändning med upp till 20 %.
- Effektivare utnyttjande av befintlig infrastruktur
- Minskar näringslivets transportkostnader
- Samhällsekonomiskt lönsamt
- Minskad trängsel p g a färre fordon
- Minst lika hög trafiksäkerhet
- Kan underlätta intermodala transporter

# Öppnat statligt vägnät för 34,5 m

Ca 450 mil sammanhållet huvudvägnät  
Ca 140 mil anslutningsvägar  
544 identifierade målpunkter tillgängliga

Viktiga kriterier vid upplåtande

- Trafiksäkerhet
- Framkomlighet
  - Korsningar
  - Tätortsgenomfarter
  - Angöring till terminaler



# Samråd och dialog med kommuner och regioner

- 160 kommuner berörda
- Syftar till att identifiera målpunkter och öppna anslutningsvägar till relevanta målpunkter, exempelvis
  - Hamnar
  - Terminaler
  - Större industrier eller industriområden
- Viktigt att även se över bärighetsklassificeringen
  - Behövs minst BK1 och helst BK4





# E-tjänst för ansökan om ytterligare vägar

- Finns på Trafikverkets hemsida
  - [LÄNK](#)
- Stoppdatum
  - Nuvarande ansökningsperiod sträcker sig till 30 april 2025
  - Inkomna ansökningar som bedöms lämpliga ingår i omarbetningen av trafikföreskrifterna med start 1 januari 2026
- Hantering av ansökningar
  - Inkomna ansökningar bereds av Trafikverket
  - Ansökningar om kommunala vägar skickas vidare till kommunen

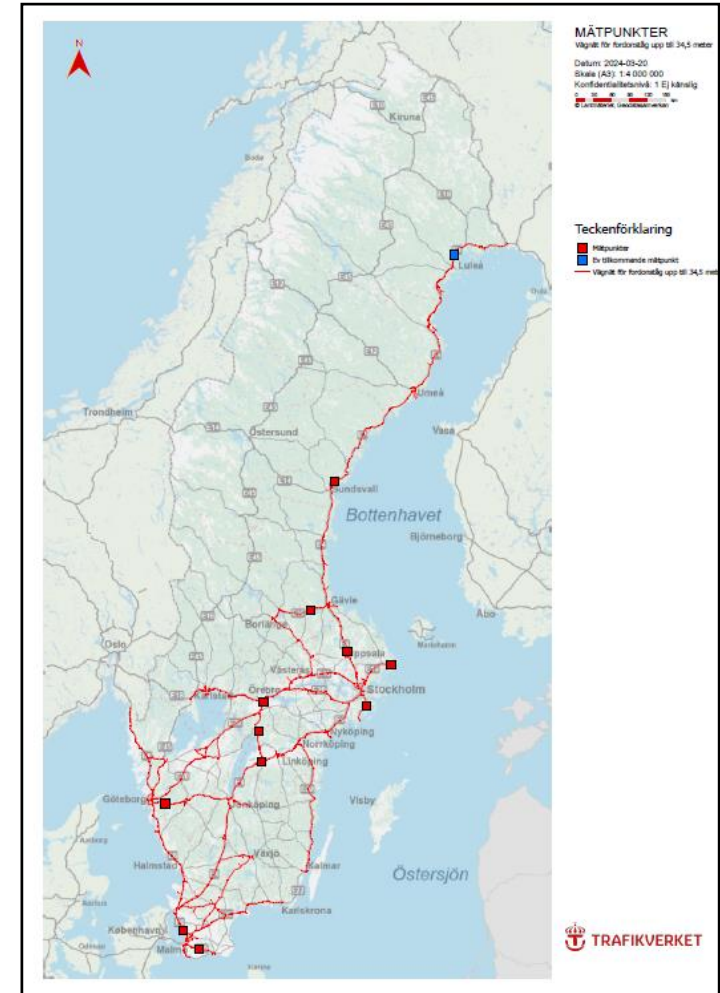


**Ansök om anslutningsvägar för fordonståg upp till 34,5 meter**

Från den 1 december 2023 har Trafikverket upplåtit huvudvägnät för fordonståg upp till 34,5 meter, mot tidigare 25,25 meter. Nu finns det en möjlighet att ansöka om anslutningsvägar som komplement till det utpekade huvudvägnätet.

# Nästa steg - utvärdering

- Utvärdering av nuvarande vägnät
  - Utnyttjande
  - Realisering av antagna nyttor
- Trafikmätningar
  - 12 mätplatser längs huvudvägnätet
  - BWIM-teknik, ger information om typ av fordon och axellaster
- Intervjustudier
  - Effekter på industrin



# Nästa steg – nya studier

- VTI utför studier 2024 – 2025
- På djupet studier angående
  - Trafiksäkerhet
    - Främst med inriktning mot oskyddade trafikanter
  - Vägutformning
- Interjuvstudier med lastbilsförare
  - Samla information om hur olika trafikmiljöer fungerar och hur fordonen upplevs i verkliga situationer

# Nästa steg – utökning av huvudvägnät

- Krav på vägdesign
  - För närvarande relativt hårda krav på huvudvägnätet, och något lättare krav på anslutande vägnät
  - Kan kraven, utifrån utvärdering och fördjupade studier, sänkas utan att trafiksäkerheten äventyras?
  - Att höja vägstandarden för att möta kraven, baserat på branschens behov
- Ingående även höjning av Bärighetsklass
  - Pågår arbete med att ta fram plan



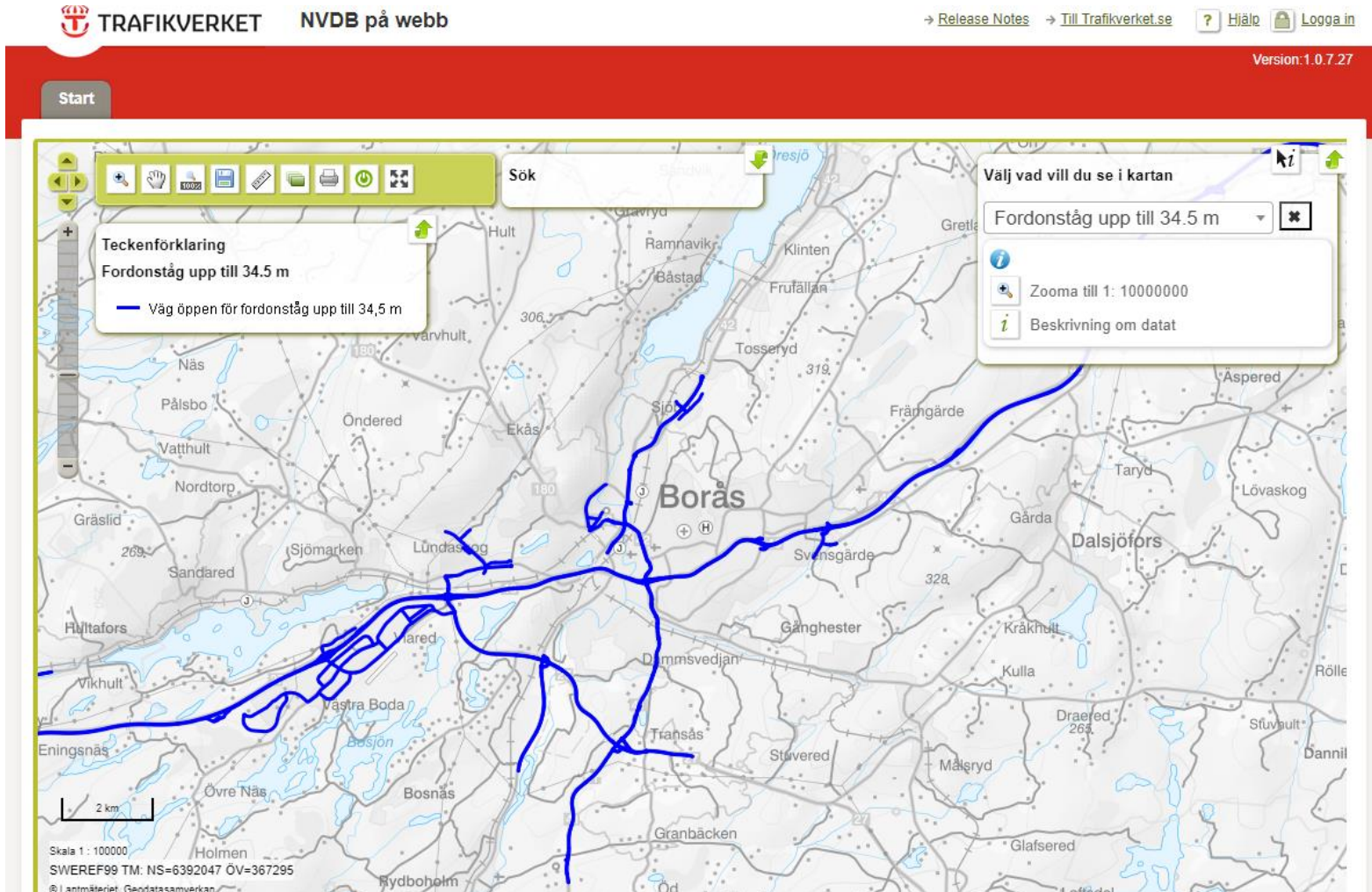
TRAFIKVERKET

**Äntligen 34,5 meter långa lastbilar på svenska vägar.**

Nästan tio meter längre lastbilar innebär att utsläppen från lastbilstrafiken kan minska med 4 till 6 procent. Mer gods per transport betyder dessutom färre långtradare på vägarna. Det vinner vi alla på, i längden. I gengäld får du planera dina omkörningar mer noggrant. Så håll utkik efter skylten och kör om försiktigt. Läs mer på [trafikverket.se](https://trafikverket.se)

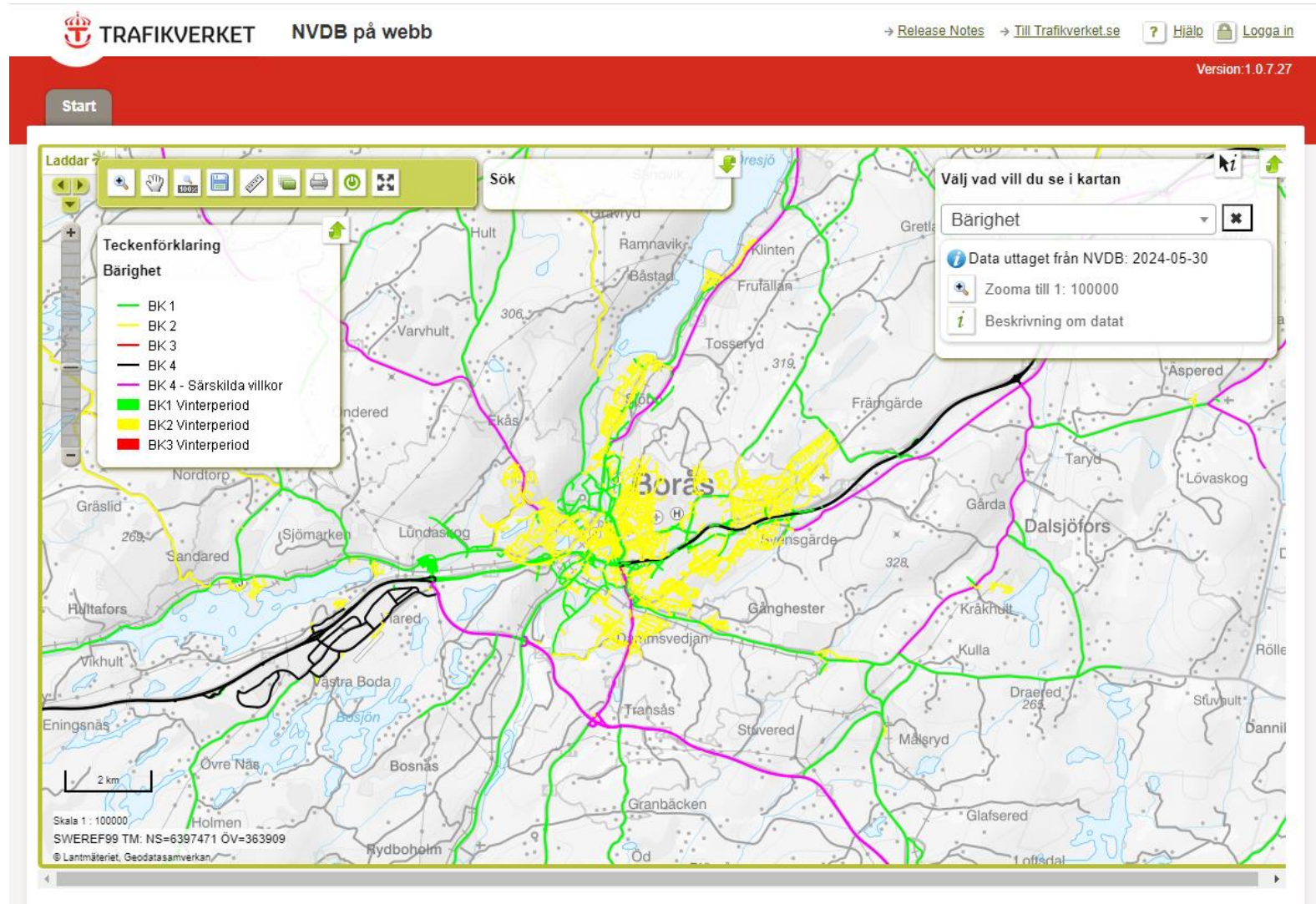
Långt fordonståg

# Exempel vägnät 34,5 runt Borås



CLOSER

# Exempel vägnät BK runt Borås

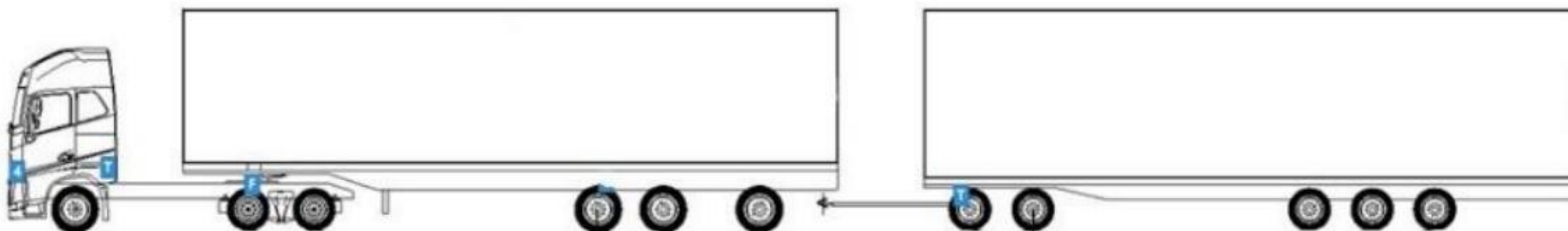


# Längre fordonståg, bakgrund

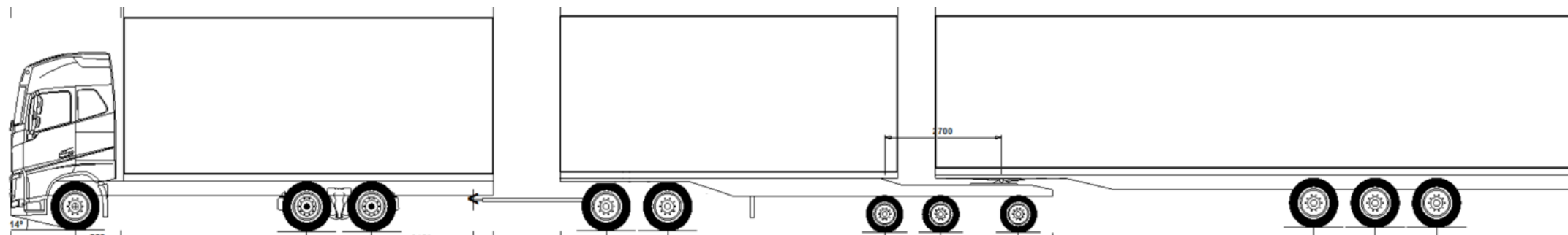
- År 2023 ändrades trafikförordningen så att fordonståg med en längd på 34,5 meter blev möjligt.
- Det infördes åtta villkor. Ett var att de skulle uppfylla de villkor på konstruktion och utrustning som TS föreskriver.
- Kriterier för de fordonstekniska kraven:
  - Fordonstågen ska vara tillräckligt stabila
  - Fordonstågen ska klara samma vändningskrav som "25,25"
  - Fordonstågen ska ha förutsättningar att klara halt väglag

# Kombinationer som får användas i dag

Lastbil + påhängsvagn + dolly + påhängsvagn (A-dubbel)



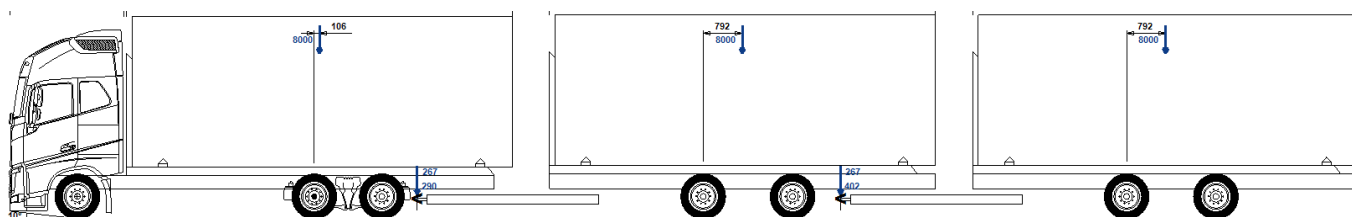
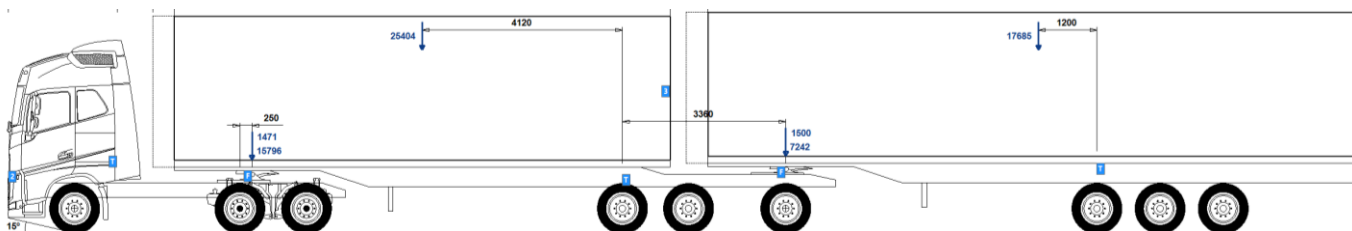
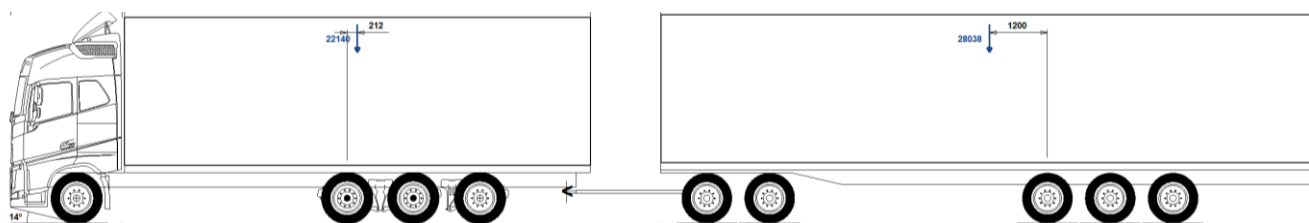
Lastbil + dolly + link + påhängsvagn (AB-dubbel)





# Längre fordonståg, vad är på gång?

- Transportstyrelsen har föreslagit ytterligare tre kombinationer



# Sammanfattning

- Vägnät för långa lastbilar/fordonståg öppnades 1 december 2023
- Två fordonskombinationer ingick då, ytterligare tre undersöks nu
- Fortsatt långsiktigt arbete att öppna fler vägar
- Viktigt få med first/last mile access som ofta är på kommunalt vägnät och gäller både längd (34,5 m) och vikt (BK1/BK4)

# Länkar där ni kan få mer information

[High Capacity Transport \(HCT\) | Closer \(lindholmen.se\)](#) här finns länkar till forskningsprojekt och konferenser där resultat som legat till grund för införandet redovisats

[Långa lastbilar på det svenska vägnätet - Bransch \(trafikverket.se\)](#) här har Trafikverket samlat information om införandet av 34,5 m

[www.nvdb.se](#) visar öppnade vägar oavsett väghållare (krävs inskickad föreskrift)

[Bärighetsklasser \(BK\) på vägar och broar - Bransch \(trafikverket.se\)](#)

[2023 – Transportstyrelsen](#) Transportstyrelsen krav på fordonstågen

[Forskningens bidrag till transportsystemets utveckling \(diva-portal.org\)](#) är en rapport där HCT-programmet lyfts fram som en av tre viktiga innovationsresor

# Tack för att ni lyssnade

[thomas.asp@trafikverket.se](mailto:thomas.asp@trafikverket.se)

CLOSER 